



NATIONALPARK  
Bayerischer Wald

# ***NEUES AUS DEM NATIONALPARK***

## ***Vermieterversammlung Ferienregion Nationalpark Bayerischer Wald***

Elke Ohland und Teresa Schreib, Nationalparkverwaltung  
Regionales Netzwerk

# KOOPERATION FERIENREGION UND NATIONALPARK

- Kooperationsvereinbarung seit 2021
- Ständige Zusammenarbeit in Arbeitsgruppen: Digitales Besuchermanagement, Führungen und Veranstaltungen, Presse- und Öffentlichkeitsarbeit, Online-Buchbarkeit usw.
- Vorrangige Information Ferienregion

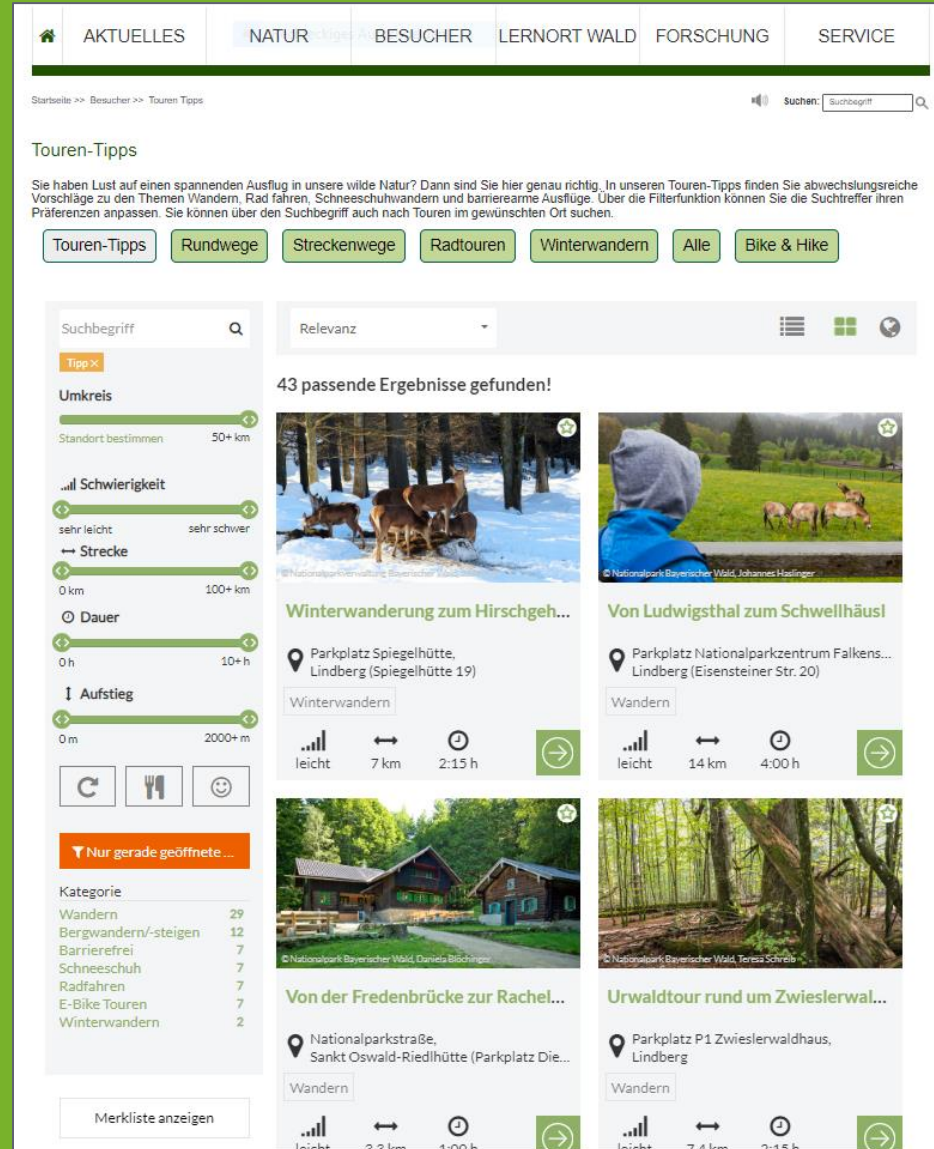


# ONLINE-ANGEBOTE NATIONALPARK

## Tourenportal

[https://www.nationalpark-bayerischer-wald.bayern.de/besucher/touren\\_tipps/index.htm](https://www.nationalpark-bayerischer-wald.bayern.de/besucher/touren_tipps/index.htm)

- alle Rundwege und Streckenwege
- kombinierte Touren
- Radtouren
- Bike and Hike
- Wintertouren
- Filtermöglichkeiten: Ort, Länge, Dauer, Einkehr, Schwierigkeitsgrad...



The screenshot shows the website's navigation menu with categories: AKTUELLES, NATUR, BESUCHER, LERNORT WALD, FORSCHUNG, and SERVICE. The current page is 'Touren-Tipps' under the 'Besucher' section. A search bar is visible with the text 'Suchen: Suchbegriff'. Below the search bar, there are filter buttons for 'Touren-Tipps', 'Rundwege', 'Streckenwege', 'Radtouren', 'Winterwandern', 'Alle', and 'Bike & Hike'. The main content area displays '43 passende Ergebnisse gefunden!' and lists several tour options with images, titles, and details like location, difficulty, and duration. A sidebar on the left contains a search filter with options for 'Suchbegriff', 'Umkreis', 'Schwierigkeit', 'Strecke', 'Dauer', and 'Aufstieg', along with a category list and a 'Merkliste anzeigen' button.

# ONLINE-ANGEBOTE NATIONALPARK

## Nationalpark auf komoot: zahlreiche Collections



09:24 21%

Nationalpark Bayerischer Wald

7 16:30 Std. 195 km 3.630 m

**Die schönsten Radtouren im Nationalpark Bayerischer Wald**

 Mountainbike - Collection von **Nationalpark Bayerischer Wald**

Sichtbar: Alle

159 1

Radfahrer finden im Nationalpark viele faszinierende Routen. Ein über 200 Kilometer langes Radwegenetz ist bestens markiert. Radfahren – egal ob mit

||| ○ <



09:24 21%

Nationalpark Bayerischer Wald

9 9:54 Std. 35,1 km 730 m

**Familienfreundliche Wanderungen im Nationalpark Bayerischer Wald**

 Wander - Collection von **Nationalpark Bayerischer Wald**

Sichtbar: Alle

68

WILLKOMMEN IM NATIONALPARK

||| ○ <



09:23 21%

Nationalpark Bayerischer Wald

5 15:35 Std. 54 km 1.360 m

**Auf gemütlichen Wanderungen die wilde Natur im Nationalpark Bayerischer Wald entdecken**

 Wander - Collection von **Nationalpark Bayerischer Wald**

Sichtbar: Alle

51

WILLKOMMEN IM NATIONALPARK

||| ○ <



# ONLINE-ANGEBOTE NATIONALPARK

## FAQs – häufige Fragen:

<https://www.nationalpark-bayerischer-wald.bayern.de/service/fragen/index.htm>

### Häufige Fragen und Antworten

In diesem Bereich haben wir die häufigsten Fragen unserer Besucher gesammelt, nach Themenblöcken sortiert und beantwortet. Unsere FAQ (Frequently Asked Questions) listen viele grundlegende Tipps für die Bereiche Verhalten im Nationalpark, Outdoor-Aktivitäten, Urlaub, Besuchereinrichtungen, Familienfreundlichkeit und Barrierefreiheit auf. Außerdem gibt's allgemeine Infos zum Nationalpark Bayerischer Wald. Viel Spaß beim Durchklicken!

### Erste Nationalpark-Infos



Wo findet man die wichtigsten Fakten zum Nationalpark?

Welche Aufgaben und Ziele hat der Nationalpark?

Kostet der Nationalpark Eintritt?

### Regeln im Schutzgebiet



Muss ich im Nationalpark auf den Wegen bleiben?

Darf im Nationalpark fotografiert werden?

Sind Hunde im Nationalpark gestattet?

Kann ich Hundekotbeutel im Nationalpark entsorgen?

Darf ich Pilze und Beeren sammeln?

Ist es erlaubt, ein Feuer zu machen?

Darf man im Wald rauchen?

Gibt es Badestellen im Nationalpark?

Darf im Nationalpark geritten werden?

### Unsere Ranger



Welche Aufgaben haben Ranger?

Welche Befugnisse haben Ranger?

Wie werden Regelverstöße geahndet?

### Nationalpark-Natur



Was für Landschaften finde ich im Nationalpark?

Welche Tiere gibt es im Nationalpark?

Welche Risiken gibt es durch Totholz?

Wie verhalte ich mich, wenn ich auf einen Wolf treffe?

### Wandern und Radfahren



Welche Wanderwege gibt es im Nationalpark?

Gibt es eine Karte mit allen Wegen?

In welchem Zustand sind die Wege?

Gibt es geführte Touren?

Kann man grenzüberschreitende Touren in den Nationalpark Sumava unternehmen?

Wo finde ich Touren-Tipps?

Darf ich überall im Nationalpark Rad fahren?

### Wintersport



Wie schaut's mit Ski fahren aus?

Wo finde ich Langlauf-Loipen?

Was ist bei Skitouren und Schneeschuhwanderungen zu beachten?

### Bus, Bahn und Auto



Wie komme ich mit Bus und Bahn in den Nationalpark?

Eignet sich der ÖPNV vor Ort als Ersatz fürs Auto?

Dürfen die Straßen im Nationalpark jederzeit befahren werden?

### Nationalpark-Einrichtungen



Welche Besuchereinrichtungen unterhält der Nationalpark?

Wann sind die Häuser geöffnet?

Wie komme ich auf den Baumwipfelpfad?

Was ist beim Besuch der Tier-Freigeleände zu beachten?

Gibt es Angebote für Schulklassen und andere Kindergruppen?

### Mit Kindern unterwegs



Sind die Wander- und Radwege im Nationalpark für Kinder geeignet?

Welche Strecken sind mit Kinderwägen befahrbar?

Gibt es Spielplätze im Nationalpark?

Bietet der Nationalpark besondere Programme für Kinder an?

Sind die Nationalparkzentren kindgerecht ausgestattet?

# ONLINE-ANGEBOTE NATIONALPARK

## Newsletter

<https://www.nationalpark-bayerischer-wald.bayern.de/aktuelles/newsletter/index.htm>

Infos über Aktivitäten der Nationalparkverwaltung, Veranstaltungen, Sperrungen usw.

Bestellen Sie Ihren persönlichen Nationalpark-Newsletter



Abonnieren Sie kostenlos die Pressemitteilungen und Veranstaltungshinweise der Nationalparkverwaltung Bayerischer Wald per E-Mail.

### Newsletter bestellen oder abbestellen

Newsletter auswählen:

Pressemitteilung

**Bitte beachten Sie, dass eine Bestellung oder eine Abbestellung nur angenommen werden kann, wenn oben ein Newsletter ausgewählt wurde.**

Meine E-Mail-Adresse:



Captcha nicht lesbar?

Neues Captcha anfordern!

Um Spam zu unterbinden schreiben Sie bitte den Text aus obigem Bild in das Formularfeld

Bestellen

Abbestellen

### Abbestellung Ihres Newsletters

Sie können jederzeit ein Abo beenden. In diesem Fall folgen Sie den Anweisungen am Ende eines jeden Newsletters bzw. klicken Sie auf dieser Seite den oder die Newsletter an, die Sie abbestellen wollen, geben Sie Ihre E-Mail-Adresse ein und klicken Sie dann auf "Abbestellen".

Bei Problemen mit dem Newsletter wenden Sie sich bitte an: [webmaster@npv-bw.bayern.de](mailto:webmaster@npv-bw.bayern.de)

# ONLINE-ANGEBOTE NATIONALPARK

Veranstaltungs-kalender mit  
Buchungsmöglichkeit bei der  
FNBW

<https://www.nationalpark-bayerischer-wald.bayern.de/besucher/fuehrungen/index.htm>

Ticketsymbol!

### Führungen und Veranstaltungen im Nationalpark Bayerischer Wald

Nahezu das komplette Jahr über bietet der Nationalpark Bayerischer Wald ein vielfältiges Führungs- und Veranstaltungsprogramm an. Neben spannenden Exkursionen in die wilde Natur – ob zu Fuß, mit dem Rad oder auf Schneeschuhen – haben wir auch Kinderprogramme, Fachvorträge, Feste, Konzerte, Ausstellungen oder Workshops im Angebot. Nutzen Sie unsere Filterfunktion, um die für Sie interessanten Events zu finden!

Wenn Sie Fragen zu unseren Angeboten haben, sich für eine Führung anmelden wollen oder eine Gruppenreise planen, wenden Sie sich bitte telefonisch an den Nationalpark-Führungsservice. Werktags ist dieser von 8 bis 17 Uhr, am Wochenende und an Feiertagen von 8 bis 13 Uhr unter der kostenlosen Servicenummer ☎ 0800 0776650 erreichbar.

Ihre Fragen können Sie gerne auch per E-Mail an uns richten:  
nationalpark@fuehrungsservice.de



**FÜHRUNGSSERVICE**

Das Team des Nationalpark-Führungsservice ist gerne für Sie da!

Unsere Erlebnis-Angebote von Dezember bis April als PDF-Datei:  
["Erlebnis-Angebote: Führungen vom 26.12.2023 bis 30.04.2024"](#) [PDF 3.1 MB]

< 2024 April >

Mo	Di	Mi	Do	Fr	Sa	So
1	2	3	4	5	6	7
8	9	10	11	12	13	14
15	16	17	18	19	20	21
22	23	24	25	26	27	28
29	30	1	2	3	4	5
6	7	8	9	10	11	12

Nur bei schönem Wetter  
 Mit ÖPNV erreichbar  
 Barrierefrei  
 Für Sehbehinderte geeignet

Alle Veranstaltungen ab heute, 29.4.2024

Montag, 29. April 2024

**Zweiter Blick - Fotoausstellung von Benjamin Pauli**



09:00 Uhr bis 17:00 Uhr  
 Touristinfo Mauth | 94151 Mauth, Mühlweg 2 📍  
 Bildgewaltige Einblicke in Landschaften, Tiere und Pflanzen...

[Details >](#)

**Varia Animalia Tierskulpturen von Betina Fichtl-Haberland**



09:00 Uhr bis 17:00 Uhr  
 Nationalparkzentrum Falkenstein, Haus zur Widniss | 94227 Lindberg, Eisensteiner Str. 20 📍  
 Varia Animalia - Tierskulpturen

[Details >](#)

**Bayerischer Wald - Durch die Jahreszeiten**



09:00 Uhr bis 17:00 Uhr  
 Nationalparkzentrum Lusen, Hans-Eisenmann-Haus | 94556 Neuschönau, Böhmstraße 39 📍  
 Faszinierende Natur- und Landschaftsfotos des Bayerwaldes zeigt der Naturfotograf und Buchautor Dr. Fritz Haselbeck aus Grainet.

[Details >](#)

**Wipfelstürmer** 🔗 ⓘ

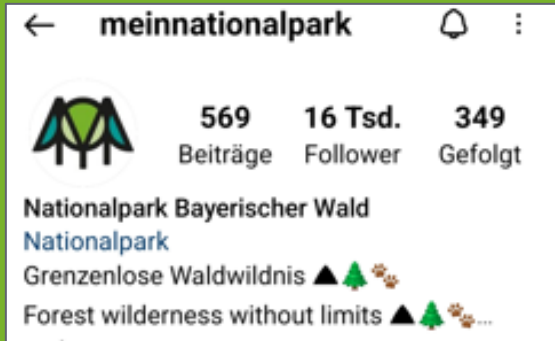
# ONLINE-ANGEBOTE NATIONALPARK



Facebook-Account



YouTube-Kanal



Instagram-Account  
meinnationalpark



Podcast-Reihe



# NEUE AUSSTELLUNG HAUS ZUR WILDNIS



Walddynamik: Ein Flug durch die Ausstellung im Haus zur Wildnis



Nationalpark Bayerischer Wald  
2360 Abonnenten

Abonnieren

👍 27



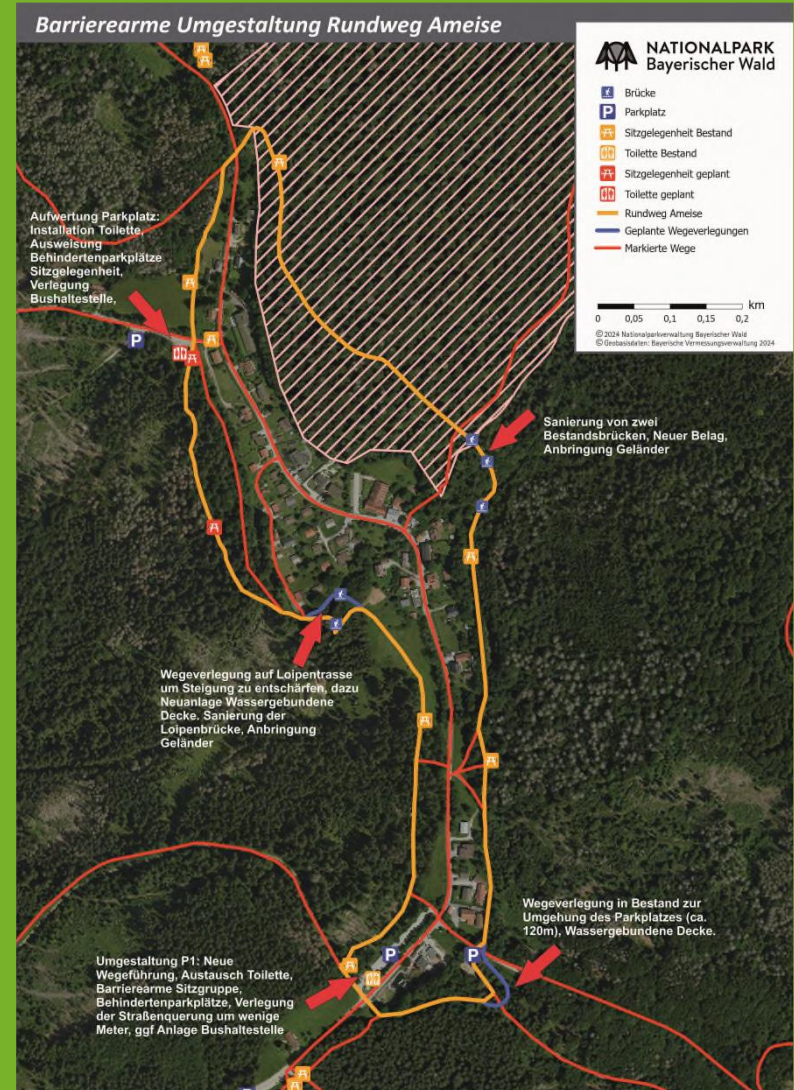
➦ Teilen

☰+ Speichern



<https://www.youtube.com/watch?v=2yqwdjZHR6U>

# WEITERENTWICKLUNG BARRIEREFREIHEIT





# NATURERLEBNIS WISTLBERG

**Bohlenweg Finsterauer Filz**

**Barrierefreies WC Skistadion**

**Nationalpark-Café Aussichtsplattform**

**Lusenblick**





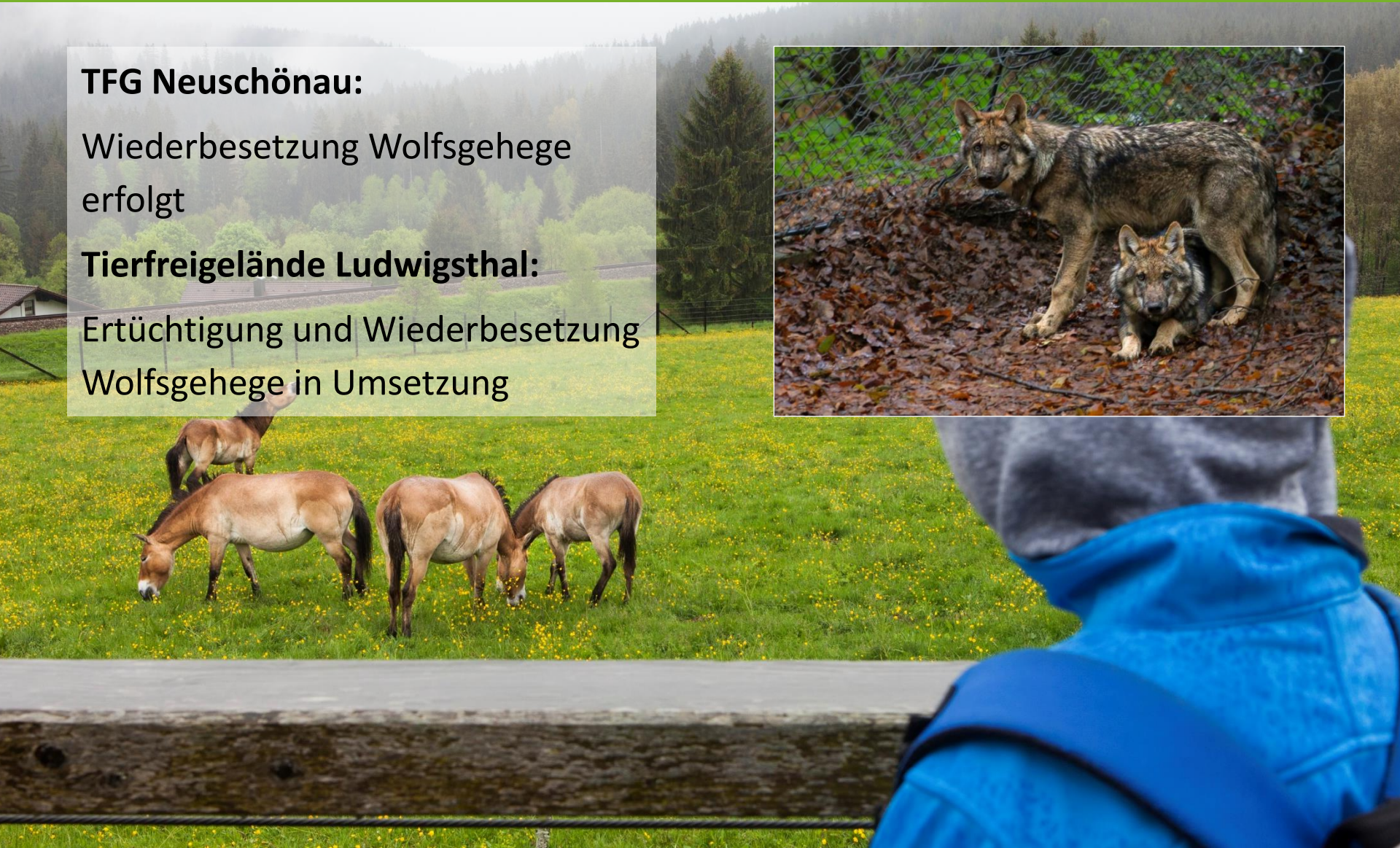
# TIERFREIGELÄNDE

## **TFG Neuschönau:**

Wiederbesetzung Wolfsgehege  
erfolgt

## **Tierfreigelände Ludwigsthal:**

Ertüchtigung und Wiederbesetzung  
Wolfsgehege in Umsetzung





# WEITERE BAUMAßNAHMEN

## Nationalparkbasisstraße:

Baulänge: 3,4 km

voraussichtlich Juli bis Oktober 2024

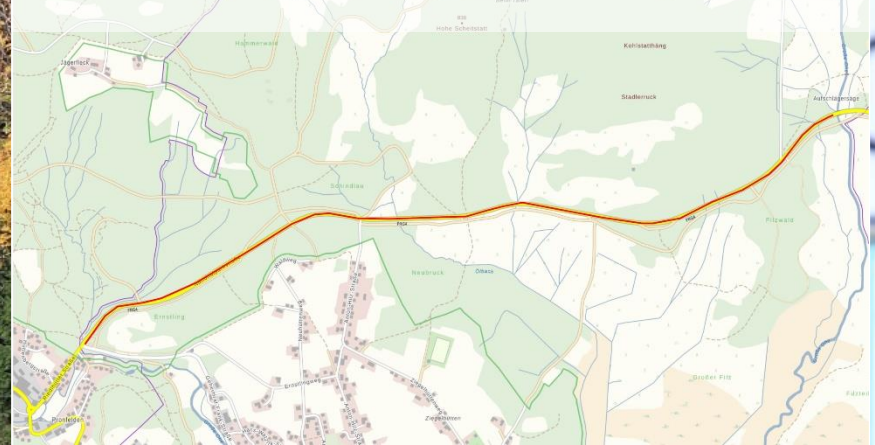
Sieben Kleintierdurchlässe mit  
Amphibienleiteinrichtung

Neubau Querungshilfe beim  
Parkplatz Diensthüttenstraße

## Waldschmidthaus:

Projektdurchführung Staatliches  
Bauamt Passau

## Abschnitt 2024: Spiegelau bis Aufschlägersäge





# LANDESGARTENSCHAU 2024 KIRCHHEIM



NPV und FNBW  
von 15.-21. Mai 2024  
im Pavillon des  
Umweltministeriums

# WEITERE TERMINE 2024

- Start Sommer-Führungsprogramm Nationalpark: 1. Mai 2024
- Start Igelbusse Landkreis FRG: 9. Mai 2024
- Start Falkensteinbus Landkreis REG: 15. Mai 2024
- 50 Jahre Nationalparkwacht im Hans-Eisenmann-Haus: 20. Juli 2024
- Spechtfest in Spiegelau: 18. August 2024





NATIONALPARK  
Bayerischer Wald

***DANKE  
FÜR IHRE AUFMERKSAMKEIT!***

11/AUG/20